

eva solo



UK

DK

D

F

E

J

**Digital outdoor thermometer
& digital barometer**



Digital outdoor thermometer

Temperature scale: -20 ~ +50°C

±1.5°C (at 0 ~ 40°C)

±2°C (at -20 ~ 0°C and 40 ~ 50°C)

±3°C (at other range)

eva solo

Digital outdoor thermometer

Item no.: 567768

2 x AAA batteries



Digital barometer

Measures high and low pressures in mbar.



Sun



Clouds



Rain

eva solo

Digital barometer

Item no.: 567766

2 x AAA batteries



UK

DK

D

F

E

J

UK

DK

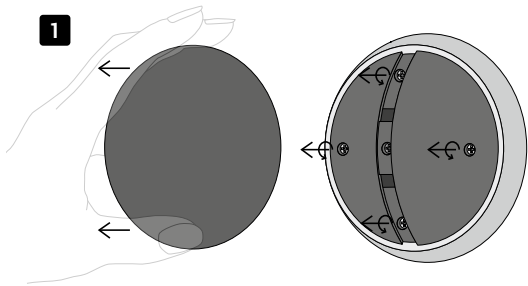
D

F

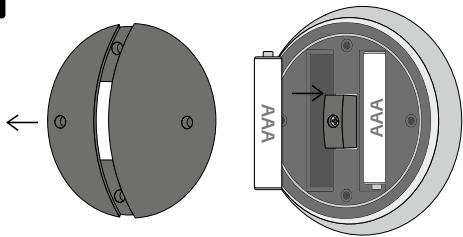
E

J

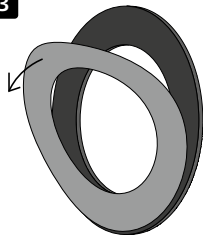
1



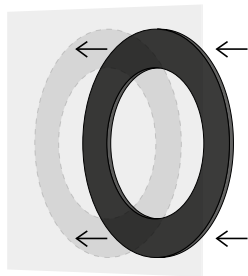
2



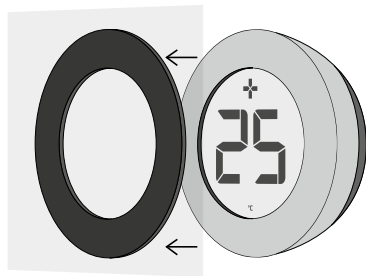
3



4



5



UK

DK

D

F

E

J

Includes the following:

- Thermometer/barometer
- Magnetic ring with double-sided 3M tape

Digital outdoor thermometer

The digital outdoor thermometer allows you to easily read the temperature through the window; the digital display clearly shows the temperature in large and clear digital figures. The thermometer is easy to install on the outside of the windowpane. It is also easy to remove when you need to clean the windows or replace the batteries.

Digital barometer

With the digital barometer, which measures high and low pressures, it is easy to follow the changing weather through the window by means of the barometer's clear weather icons for sun, clouds and rain. The barometer is easy to install on the outside of the windowpane. It is also easy to remove when you need to clean the windows or replace the batteries. After inserting the batteries (not included), the 'Clouds' icon will be displayed. The icon

will then change accordingly once the barometer has acquired the necessary data. On using the barometer for the first time, it may take up to 4-6 weeks for the barometer to collect the data it needs to forecast the weather. In the case of large fluctuations in the weather, data collection may take less time. The icons forecast the weather 3-6 hours ahead and do not indicate the actual weather. The arrow in the display indicates whether the air pressure is increasing or decreasing. The barometer measures the air pressure every hour, and compares it to the air pressure readings for the preceding three hours. If the difference in air pressure is more than 1 mbar, the arrow will point upwards or downwards. If the difference is less than 1 mbar, the arrow will not be displayed.

Made of stainless steel and plastic. Takes two AAA batteries (not included). Dimensions: Ø 8 cm.

Installation

- Thoroughly clean the outside of the windowpane.
- The windowpane must be completely dry and clean before you attach the disc.

- Remove the red strip of tape, and place the sticky side of the ring on the outside of the window where you want the thermometer/barometer to sit. Press gently to remove any air bubbles beneath the tape. It is not possible to move the ring once it is positioned on the window.

To replace/insert the batteries

- Remove the thermometer/barometer from the ring on the window.
- Remove the black silicone, and unscrew the four outer screws that are located behind the silicone, as shown on the drawing.
- Insert two AAA batteries.
- Replace the screws and the silicone.
- Then place the thermometer/barometer on the ring with the display facing inwards. The thermometer/barometer is held in place by magnets.

Cleaning windows

- Remove the thermometer/barometer from the ring on the window.

- Polish the window as usual.
- Replace the thermometer/barometer once the window is clean and dry.

Removal

- Remove the thermometer/barometer from the ring on the window.
- Remove the magnetic ring from the window.
- If necessary, use a glass scraper to remove the adhesive.
- Clean the windowpane with an appropriate solvent or cleaning agent.

Should you want to shift the thermometer/barometer to a different position, the magnetic ring is available as an accessory.

Please note: Digital outdoor thermometer

Please note that the thermometer will read the temperature exactly where it is placed, and that several factors other than the air temperature will influence temperature readings for all outdoor thermometers mounted on

UK

glass/windowpanes. For example, heat from inside the window can, depending on the thickness and insulating properties of the glazing, influence the temperature reading, while direct sunlight will have an even greater impact. The lower the temperature outside, the greater the influence the radiant heat passing through the window will have on the temperature displayed. If it is colder than -20°C , batteries lose power, and this will influence the reading on the display. If the numbers on the display begin to fade, it is time to change the batteries.

Disposal

This appliance is labelled in accordance with the European Waste Electrical and Electronic Equipment Directive 2002/96/EC. Under current legislation, waste electrical and electronic equipment (WEEE) must be collected and parts of the products must be recycled. Electrical and electronic equipment carrying the WEEE label must be taken to a municipal recycling centre.

Electrical and electronic equipment (EEE) contains materials, components and substances which may be

hazardous to human health and the environment if the WEEE waste is not disposed of correctly. Electrical and electronic products carry the crossed-out wheelee bin label below. The crossed-out wheelee bin symbol means that WEEE waste must not be disposed of together with general unsorted household waste, but must be collected separately. For this purpose, municipalities have established collection schemes where waste electrical and electronic equipment may be taken free of charge by citizens to household waste recycling centres or approved authorised treatment facilities (AATFs) – or collected directly from households. For more information, contact your local authority's environment and planning department.

Users of electrical and electronic equipment must not dispose of WEEE waste with their normal household waste. They must use the local collection schemes to reduce the impact on the environment from the disposal of WEEE waste and increase the recycling and reuse of WEEE waste.



UK

DK

D

F

E

J

Indeholder følgende dele:

- Termometer/barometer
- Magnetisk ring med dobbeltklæbende 3M-tape

Digitalt udendørstermometer

Med det digitale udendørstermometer kan temperaturen let aflæses gennem vinduesruden ved hjælp af termometerets digitale display, der tydeligt angiver temperaturen med store og letlæselige digitale tal. Termometeret er let at montere på ydersiden af vinduesruden. Det er samtidig let at afmontere ved vask af rude eller ved batteriskift.

Digitalt barometer

Med det digitale barometer, som måler høj- og lavtryk, kan vejrudviklingen let følges gennem vinduesruden ved hjælp af barometerets illustrative vejrikoner for sol, skyer og regn. Barometeret er let at montere på ydersiden af vinduesruden samt let at afmontere ved vask af rude eller ved batteriskift. Ved indsættelsen af batterierne (medfølger ikke), vil displayet som udgangspunkt vise ikonet "Clouds". Ikonet vil herefter blive tilrettet, når

barometeret har indsamlet de nødvendige data. Ved ibrugtagning kan det tage op til 4-6 uger for barometeret at indsamle de data, der skal bruges til at vise vejrforudsigelsen. Ved store udsving i vejret, kan det tage kortere tid at indsamle data. Ikonerne indikerer vejrforudsigelsen 3-6 timer frem i tiden og ikke det aktuelle vejr. Pilen i displayet indikerer om lufttrykket er stigende eller faldende. Barometeret kalkulerer/måler lufttrykket hver time og sammenligner med de sidste 3 timers lufttryk. Er forskellen i lufttrykket mere end 1 mbar, vil pilen pege op eller ned. Er forskellen mindre end 1 mbar, vises pilen ikke i displayet.

Fremstillet i rustfrit stål og kunststof. Bruger 2 AAA-batterier (medfølger ikke). Måler Ø 8 cm.

Monteringsvejledning

- Rengør ydersiden af ruden grundigt.
- Ruden skal være helt tør og ren, inden skiven påsættes.

- Fjern den røde tapestrimmel og påsæt den klæbende side af ringen på ydersiden af ruden, hvor termometeret/barometeret skal sidde. Tryk let, så der ingen luftbobler er under tapen. Det er ikke muligt at flytte rundt på ringen, når den først er sat på ruden.

Batteriskift/Indsæt batterier

- Fjern termometeret/barometeret fra ringen på ruden.
- Træk den sorte silikone af og skru de fire yderste skruer ud, der sidder bag silikonen, som anvist på tegningen.
- Indsæt 2 stk. AAA-batterier.
- Skru skruerne i og sæt silikonen på igen.
- Termometeret/barometeret sættes herefter på ringen med displayet ind mod ruden. Magneterne sørger for at holde det på plads.

Rengøring

- Fjern termometeret/barometeret fra ringen på ruden.
- Puds vinduet på sædvanlig vis.

- Sæt termometeret/barometeret på igen, når ruden er ren og tør.

Afmontering

- Fjern termometeret/barometeret fra ringen på ruden.
- Fjern ringen fra ruden.
- Brug evt. en glasskraber til at få klisteret af.
- Rens evt. ruden med passende opløsnings- eller rengøringsmiddel.

Skulle der opstå behov for at flytte termometeret/barometeret, kan den magnetiske ring købes som reservedel.

Forholdsregler: Digitalt udendørstermometer

Vær opmærksom på, at termometre måler temperaturen på den aktuelle placering, og at flere andre faktorer end lufttemperaturen påvirker temperaturvisningen på alle udendørstermometre, der er monteret på glas/ruder. Varme fra indersiden af ruden kan, alt efter rudens tykkelse og isolerende effekt, give et temperaturudslag i målingen, mens direkte sollys vil påvirke temperaturvis-

ningen endnu mere. Jo lavere temperaturen er udenfor, desto større indflydelse vil strålevarme igennem vinduet have på den viste temperatur. Hvis det er koldere end -20°C , mister batterierne strøm, hvilket har indflydelse på visningen på selve displayet. Hvis tallene på displayet begynder at stå utydeligt, er det tid til at skifte batterier.

Bortskaffelse

Dette apparat er mærket i henhold til bestemmelserne i det europæiske direktiv 2002/96/EF om affald af elektrisk og elektronisk udstyr (Waste Electric Electronic Equipment). Lovgivningen kræver, at elektriske og elektroniske apparater indsamles, og dele af apparaterne genbruges. Elektriske og elektroniske apparater mærket med symbolet for affaldshåndtering skal afleveres på en kommunal genbrugsplads.

Elektrisk og elektronisk udstyr (EEE) indeholder materialer, komponenter og stoffer, der kan være farlige og skadelige for menneskers sundhed og for miljøet, hvis affaldet af det elektriske og elektroniske udstyr (WEEE) ikke bortskaffes korrekt. Produkter, der er mærket med

nedestående overkrydsede skraldespand, er elektrisk og elektronisk udstyr. Den overkrydsede skraldespand symboliserer, at affald af elektrisk og elektronisk udstyr ikke må bortskaffes sammen med usorteret husholdningsaffald, men skal indsamles særskilt. Til dette formål har alle kommuner etableret indsamlingsordninger, hvor affald af elektrisk og elektronisk udstyr gratis kan afleveres af borgerne på genbrugsstationer eller andre indsamlingssteder – eller hentes direkte fra husholdningerne. Nærmere information skal indhentes hos kommunens tekniske forvaltning.

Brugere af elektrisk og elektronisk udstyr må ikke bortskaffe affald af elektrisk og elektronisk udstyr sammen med husholdningsaffald. Brugere skal benytte de kommunale indsamlingsordninger for at mindske den miljømæssige belastning i forbindelse med bortskaffelse af affald af elektrisk og elektronisk udstyr og øge mulighederne for genbrug, genanvendelse og nyttiggørelse af affald af elektrisk og elektronisk udstyr.



Enthält folgende Teile:

- Thermometer/Barometer.
- Magnetischen Ring mit doppelseitigem 3M-Klebeband.

Digitales Außenthermometer

Auf dem digitalen Außenthermometer, das außen an der Fensterscheibe angebracht wird, kann man die aktuelle Temperatur auf großen digitalen Ziffern von innen klar und deutlich ablesen. Das Thermometer lässt sich leicht an der Außenseite der Fensterscheibe anbringen und zum Fensterputzen oder Batteriewechsel problemlos wieder abmontieren.

Digitalbarometer

Auf dem digitalen Barometer kann man den Luftdruck ablesen und die Entwicklung des Wetters anhand von anschaulichen Wettersymbolen für Sonne, Wolken und Regen mitverfolgen. Das Barometer ist leicht an der Außenseite der Fensterscheibe anzubringen und lässt sich zum Fensterputzen oder Batteriewechsel problemlos wieder abnehmen. Nach dem Einlegen der Batterien (nicht im Lieferumfang enthalten) wird im Display das Wettersymbol „Clouds“ für „bedeckt“ angezeigt. Erst wenn das Baro-

meter die erforderlichen Daten gesammelt hat, wird das Wettersymbol angepasst. Bei Inbetriebnahme kann es bis zu 4-6 Wochen dauern, bis das Barometer genügend Daten für eine verlässliche Wettervorhersage gesammelt hat. Häufige und markante Wetterumschwünge beschleunigen das Sammeln der erforderlichen Daten. Die Wettersymbole zeigen an, wie das Wetter in 3-6 Stunden sein wird und nicht wie das aktuelle Wetter ist. Der Pfeil im Display zeigt an, ob der Luftdruck steigt oder fällt. Das Barometer berechnet/misst jede Stunde den Luftdruck und vergleicht ihn mit den Messwerten der letzten 3 Stunden. Beträgt der Unterschied mehr als 1 Millibar, zeigt der Pfeil nach oben bzw. unten. Beträgt der Unterschied weniger als 1 Millibar, wird im Display kein Pfeil angezeigt.

Hergestellt aus Edelstahl und Kunststoff. 2 AAA-Batterien erforderlich (nicht im Lieferumfang enthalten). Maße: Ø 8 cm.

Montageanleitung

- Die Fensterscheibe außen gründlich reinigen.
- Die Fensterscheibe muss vor Anbringen des Rings ganz sauber und trocken sein.

- Den roten Klebebandstreifen entfernen, und den Ring mit der klebenden Seite an einem gewünschten Ort an der Außenseite der Fensterscheibe platzieren. Leicht andrücken, um eventuelle Luftblasen unter dem Klebeband zu entfernen. Nachdem der Ring angeklebt wurde, lässt er sich nicht mehr versetzen.

Batteriewechsel/Batterien einsetzen

- Das Thermometer/Barometer vom Ring an der Fensterscheibe abnehmen.
- Das schwarze Silikon abziehen, und die vier äußeren Schrauben, die hinter dem Silikon angebracht sind (siehe Abbildung), herausdrehen.
- 2 AAA-Batterien einsetzen.
- Die Schrauben wieder andrehen und das Silikon anbringen.
- Das Thermometer/Barometer anschließend wieder mit dem Display zur Scheibe auf den Ring setzen. Die Magnete halten das Thermometer/Barometer am Platz.

Reinigung

- Das Thermometer/Barometer vom Ring an der Fensterscheibe abnehmen.

- Das Fenster auf gewohnte Art putzen.
- Das Thermometer/Barometer wieder an der sauberen, trockenen Fensterscheibe befestigen.

Demontage

- Das Thermometer/Barometer vom Ring an der Fensterscheibe abnehmen.
- Den Ring von der Scheibe lösen.
- Zum Entfernen des Klebstoffs bei Bedarf einen Glaskratzer verwenden.
- Die Scheibe eventuell mit einem passenden Lösungs- oder Reinigungsmittel säubern.

Im Falle, dass das Thermometer/Barometer versetzt werden soll, können Sie den magnetischen Ring als Ersatzteil kaufen.

Hinweise: Digitales Außenthermometer

Beachten Sie bitte, dass ein Thermometer die Temperatur nur an seinem aktuellen Ort misst und dass auf Außenthermometern, die an Fensterscheiben montiert sind, neben der Luftfeuchtigkeit viele andere Faktoren die Temperaturanzeige beeinflussen können. So kann etwa, je nach Dicke und

UK

DK

D

F

E

J

Isolierwirkung der Scheibe, die Wärme an der Fensterinnen-
seite die Temperaturanzeige beeinflussen. Dies gilt in noch
größerem Umfang für direkte Sonneneinstrahlung. Je nied-
riger die Außentemperatur ist, desto größer ist der Einfluss
der Strahlenwärme durch das Fenster auf die angezeigte
Temperatur. Bei unter -20 °C entladen sich die Batterien,
was ebenfalls Auswirkungen auf die Anzeige auf dem
Display hat. Wenn die Zahlen auf dem Display unleserlich
werden, müssen die Batterien gewechselt werden.

Entsorgung

Dieses Gerät ist gemäß der europäischen Richtlinie
2002/96/EG über Elektro- und Elektronik-Altgeräte
gekennzeichnet. Diese Richtlinie fordert, dass elektrische
und elektronische Altgeräte eingesammelt und zum Teil
recycelt werden. Elektrische und elektronische Geräte, die
mit dem Zeichen für Abfallwirtschaft (Dänemark) gekenn-
zeichnet sind, müssen auf einem kommunalen Wertstoffhof
abgegeben werden.

Elektrische und elektronische Geräte (EEE) enthalten
Materialien, Teile und Substanzen, die gefährlich für die
Umwelt und gesundheitsschädlich sein können, wenn diese

elektrischen und elektronischen Abfallprodukte (WEEE)
nicht richtig entsorgt werden. Geräte, die mit der durchge-
kreuzten Mülltonne gekennzeichnet sind, sind elektrische
und elektronische Geräte. Diese durchgekennzeichnete Mülltonne
bedeutet, dass elektrische und elektronische Altgeräte nicht
im Restmüll entsorgt werden dürfen, sondern getrennt
entsorgt werden müssen. Zu diesem Zweck betreiben alle
Gemeinden Wertstoffhöfe, auf denen elektrische und elek-
tronische Altgeräte kostenlos abgegeben werden können
– oder die diese direkt aus den Haushalten abholen. Nähere
Informationen erhalten Sie beim Abfallwirtschaftsbetrieb
Ihrer Stadt.

Benutzer von elektrischen und elektronischen Geräten
dürfen Abfälle von elektrischen und elektronischen Geräten
nicht im Restmüll entsorgen. Die Benutzer müssen die
kommunalen Entsorgungsregelungen einhalten, um die
Belastung der Umwelt in Verbindung mit der
Entsorgung von Müll von elektrischen und
elektronischen Geräten zu senken und die
Möglichkeiten für die Wiederverwendung und
das Recycling von Müll aus elektrischen und
elektronischen Geräten auszunutzen.



UK

DK

D

F

E

J

UK

DK

D

F

E

J

Pièces incluses :

- Thermomètre/baromètre
- Bague magnétique avec adhésif 3M double face

Thermomètre d'extérieur numérique

Grâce à l'affichage numérique de ce thermomètre d'extérieur, il est possible de relever facilement la température à travers la vitre, car il indique des chiffres numériques suffisamment grands et faciles à lire. Le thermomètre est facile à monter à l'extérieur sur une vitre. Il est également facile à démonter si vous devez laver la vitre ou changer les piles.

Baromètre numérique

Grâce au baromètre numérique mesurant les changements de pression atmosphérique, il est possible de suivre aisément l'évolution des conditions météorologiques à l'aide des icônes illustrant le temps qu'il fait (ensoleillé, nuageux ou pluvieux). Le baromètre est facile à monter à l'extérieur sur une vitre. Il est également facile à démonter si vous devez laver la vitre ou changer les piles. Lorsque vous insérez les piles (non fournies), l'écran affiche en premier lieu l'icône « Clouds ». L'icône se corrige d'elle-même lorsque

le baromètre a collecté les données nécessaires. Lors de la première utilisation, le baromètre peut mettre 4 à 6 semaines pour collecter les données lui permettant d'afficher les prévisions météorologiques. Lorsque le temps est très fluctuant, la procédure peut être plus rapide. Les icônes indiquent les prévisions à 3 à 6 heures et non la météo du moment. La flèche à l'écran indique si la pression atmosphérique monte ou descend. Le baromètre calcule/mesure la pression atmosphérique toutes les heures et la compare avec celle des 3 dernières heures. Si l'écart est de plus d'1 mbar, la flèche indique le haut ou le bas, selon le cas. Si l'écart est inférieur à 1 mbar, la flèche n'apparaît pas à l'écran.

Fabriqué en acier inoxydable et en caoutchouc synthétique. Deux piles AAA requises (non fournies). Dimension : Ø 8 cm.

Instructions de montage

- Nettoyez soigneusement la vitre à l'extérieur.
- La vitre doit être parfaitement propre et sèche avant que vous ne montiez le cadran.
- Enlevez la bande rouge et appliquez la face adhésive de la bague sur l'extérieur de la vitre à l'emplacement de votre

UK

DK

D

F

E

J

choix. Appuyez légèrement de façon à ce qu'il n'y ait pas de bulles d'air sous la bande adhésive. Il est impossible de déplacer la bague une fois que vous l'avez montée sur la vitre.

Remplacement/insertion des piles

- Enlevez le thermomètre/baromètre de la bague montée sur la vitre.
- Enlevez le fond en silicone noire et dévissez les quatre vis extérieures situées sous le fond, comme le montre l'illustration.
- Insérez deux piles AAA.
- Revissez les vis et remettez le fond en silicone en place.
- Montez ensuite le thermomètre/baromètre sur la bague en orientant l'écran d'affichage vers la vitre. Les aimants veillent à maintenir le thermomètre/baromètre en place.

Nettoyage

- Enlevez le thermomètre/baromètre de la bague montée sur la vitre.
- Lavez la vitre comme à l'habitude.
- Remettez le thermomètre/baromètre en place dès que la vitre est propre et sèche.

Démontage

- Enlevez le thermomètre/baromètre de la bague montée sur la vitre.
- Enlevez la bague de la vitre.
- Utilisez éventuellement un grattoir pour verre pour éliminer la colle.
- Nettoyez éventuellement la vitre à l'aide d'un solvant ou détergent adéquat.

Pour tout déplacement du thermomètre/baromètre, la bague magnétique est disponible comme pièce de rechange.

Précautions : thermomètre d'extérieur numérique

Il est à noter que les thermomètres mesurent la température à l'emplacement actuel et que plusieurs facteurs autres que la température de l'air influent sur le relevé de température de tous les thermomètres extérieurs montés sur une vitre. La chaleur provenant de l'intérieur peut, selon l'épaisseur de la vitre et l'isolation offerte par celle-ci, faire fluctuer la température relevée. La lumière directe du soleil peut, quant à elle, avoir un effet encore plus grand sur le relevé de température. Plus la température extérieure est basse, plus la température affichée sera influencée par la chaleur

UK

DK

D

F

E

J

rayonnante qui traverse la vitre. Si la température est inférieure à -20 °C, les piles se déchargeront et compromettent ainsi l'affichage sur l'écran. Remplacez les piles lorsque les chiffres deviennent difficiles à lire sur l'écran.

Mise au rebut

Cet appareil porte la marque de conformité aux dispositions de la directive européenne 2002/96/CE relative aux déchets d'équipements électriques et électroniques (DEEE). En vertu de cette législation, les appareils électriques et électroniques doivent faire l'objet d'une collecte et leurs pièces doivent être réutilisées. Les appareils électriques et électroniques dotés du symbole illustrant la gestion des déchets doivent être déposés dans une déchetterie municipale.

Les équipements électriques et électroniques (EEE) contiennent des matériaux, des composants et des substances qui peuvent être dangereux et nocifs pour la santé humaine et l'environnement si les déchets de ces équipements (DEEE) ne sont pas correctement éliminés. Les produits dotés du symbole ci-dessous avec la poubelle barrée sont qualifiés d'équipements électriques et

électroniques. Le symbole rappelle que les déchets des équipements électriques et électroniques ne peuvent pas être éliminés avec les déchets ménagers non triés, mais qu'ils doivent faire l'objet d'une collecte sélective. À cette fin, toutes les municipalités ont mis en place des systèmes de collecte, soit permettant aux citoyens de déposer leurs déchets d'équipements électriques et électroniques gratuitement dans des déchetteries ou autres centres de collecte, soit prévoyant la collecte des déchets directement au domicile des citoyens. Pour de plus amples informations, veuillez vous adresser au service technique de votre municipalité.

Les utilisateurs d'équipements électriques et électroniques ne peuvent pas éliminer les déchets de tels équipements avec leurs déchets ménagers. Les utilisateurs sont tenus d'appliquer les systèmes de collecte municipaux existants afin de réduire l'impact environnemental de l'élimination des déchets de leurs équipements électriques et électroniques et de renforcer les possibilités de réutilisation, de recyclage et de valorisation de tels déchets.



UK

DK

D

F

E

J

Incluye las piezas siguientes:

- Termómetro/barómetro
- Anilla magnética con cinta adhesiva 3M de doble cara

Termómetro digital de exteriores

Con el termómetro digital de exteriores se puede observar fácilmente la temperatura a través del cristal de la ventana, mediante la pantalla digital del termómetro, que indica claramente la temperatura con dígitos grandes y fáciles de leer. Fácil de colocar en la ventana. Al mismo tiempo, es fácil de desmontar cuando es preciso limpiar la ventana o cambiar la batería.

Barómetro digital

Utilizando el barómetro digital, que mide la presión alta y baja, se puede seguir fácilmente la evolución del tiempo desde la ventana con la ayuda de los iconos del sol, de las nubes y de la lluvia. El barómetro resulta fácil de colocar en la ventana y es fácil de desmontar cuando es preciso limpiar la ventana o cambiar la batería. Al colocar las pilas (no están incluidas), lo primero que aparecerá en la pantalla será el icono «Clouds». El icono cambiará posteriormente cuando el barómetro haya recopilado los

datos necesarios. Una vez que está funcionando, el barómetro puede tardar de 4 a 6 semanas en recopilar los datos que usará para mostrar la previsión meteorológica. Si se producen grandes variaciones meteorológicas, puede tardar menos tiempo en recopilar los datos. Los iconos muestran las previsiones meteorológicas para las siguientes 3-6 horas y no el tiempo actual. La flecha indica en la pantalla si la presión atmosférica aumenta o disminuye. El barómetro calcula/mide la presión atmosférica cada hora y compara los valores obtenidos con las mediciones realizadas durante las últimas 3 horas. Si la diferencia en la presión atmosférica registrada es de más de 1 mbar, la flecha apuntará hacia arriba o hacia abajo. Si la diferencia es menor, la flecha no aparecerá en la pantalla.

Fabricado en acero inoxidable y material sintético. Funciona con 2 pilas AAA (no están incluidas). Medidas: Ø 8 cm.

Instrucciones de montaje

- Limpie bien la superficie exterior del cristal de la ventana.
- El cristal deberá estar totalmente seco y limpio antes de adherir la placa.

- Retire la tira roja adhesiva y coloque la cara adhesiva de la anilla en la parte exterior del cristal donde vaya a colocarse el termómetro / barómetro. Presione levemente para que no queden burbujas de aire bajo el adhesivo. La anilla no se puede mover una vez colocada en el cristal.

Cómo cambiar / insertar las pilas

- Extraiga el termómetro / barómetro de la anilla.
- Quite la goma negra y desatornille los cuatro tornillos situados detrás de esta, tal como se muestra en el dibujo.
- Introduzca 2 pilas tipo AAA.
- Atornille los tornillos y vuelva a poner la goma.
- Después, coloque el termómetro / barómetro en la anilla, con el visor mirando al cristal. Los imanes lo mantienen en su sitio.

Limpieza

- Extraiga el termómetro / barómetro de la anilla.
- Limpie la ventana de la forma habitual.
- Vuelva a colocar el termómetro / barómetro una vez que el cristal esté limpio y seco.

Desmontaje

- Extraiga el termómetro / barómetro de la anilla.
- Retire la anilla del cristal.
- Si hace falta, use un raspador para eliminar los restos de adhesivo.
- Límpielo con un producto de limpieza o disolvente adecuado para limpiar el cristal.

Si fuera necesario desplazar el termómetro / barómetro, pueden adquirirse anillas magnéticas como pieza de repuesto.

Precauciones Termómetro digital de exteriores

Tenga en cuenta que el termómetro calcula la temperatura de su ubicación actual, y que hay muchos factores más, además de la temperatura del aire, que influyen en la temperatura que muestran todos los termómetros exteriores montados sobre cristal. Según el grosor y la capacidad aislante del cristal, el calor de la cara interior del cristal puede modificar la temperatura que detecte el termómetro, pero la luz directa del sol todavía influirá más. Cuanto más baja sea la temperatura exterior, más importancia tendrá el

UK

DK

D

F

E

J

calor irradiado que llegue a través del cristal sobre la temperatura mostrada. Si la temperatura es inferior a -20°C las pilas dejan de recibir corriente, lo cual influye en lo que muestra la pantalla. Si las cifras de la pantalla no se leen bien, es hora de cambiar las pilas.

Eliminación

Este aparato está marcado en conformidad con las disposiciones de la directiva europea 2002/96/CE sobre residuos de aparatos eléctricos y electrónicos (Waste Electric Electronic Equipment). La legislación exige la recogida de aparatos eléctricos y electrónicos, así como la reutilización de componentes de los mismos. Los aparatos eléctricos y electrónicos marcados con el símbolo de gestión de residuos deben entregarse en un centro de reciclaje municipal.

Los aparatos eléctricos y electrónicos (EEE) contienen materiales, componentes y sustancias que pueden ser peligrosos y dañinos para la salud de las personas y para el medio ambiente si los residuos de los aparatos eléctricos y electrónicos (WEEE) no se eliminan correctamente. Los productos marcados con el siguiente símbolo, un

contenedor de basura tachado, son aparatos eléctricos y electrónicos. El contenedor de basura tachado indica que los residuos de aparatos eléctricos y electrónicos no deben desecharse junto con la basura doméstica, sino por separado. Para este fin, todos los municipios han establecido sistemas de recogida que permiten a los ciudadanos entregar gratuitamente los residuos de aparatos eléctricos y electrónicos en centros de reciclaje u otros puntos de recogida, o bien mediante servicios puerta a puerta. Puede solicitar más información en el servicio de gestión de residuos municipal.

Los usuarios de aparatos eléctricos y electrónicos no podrán desechar residuos de aparatos eléctricos y electrónicos junto con la basura doméstica. Los usuarios deberán hacer uso de los sistemas de recogida municipales para reducir el impacto medioambiental producido por la eliminación de residuos de aparatos eléctricos y electrónicos y aumentar las posibilidades de reutilización, reciclaje y aprovechamiento de los residuos de aparatos eléctricos y electrónicos.



UK

DK

D

F

E

J

同梱物:

- 温度計/気圧計
- 両面 3M テープ付きマグネットリング

デジタル屋外温度計

デジタル屋外温度計は窓越しに簡単に温度を見ることができます。デジタル表示は大きくクリアで、温度がはっきり分かります。温度計は窓ガラスの外側に簡単に取り付けられます。窓を掃除するときや乾電池を交換するときには、簡単に取り外せます。

デジタル気圧計

高気圧と低気圧を計測するデジタル気圧計で、窓越しに太陽、雲、雨のアイコンがはっきりと見え、変わりやすいお天気にも対応しやすくなります。気圧計は窓ガラスの外側に簡単に取り付けられます。窓を掃除するときや乾電池を交換するときには、簡単に取り外せます。バッテリー(同梱していません)を挿入後、「雲」アイコンが表示されます。気圧計が必要なデータを入力すると、それに応じてアイコンが変わります。気圧計を初めて使用する場合、気圧計が天気予報に必要なデータを集めるのに最大4~6週間かかる場合があります。天気が大きく変動した場合、データを集めるのにかかる時間は短くなる場合があります。アイコンは3~6時間先の天気予報を表示し、実際の天気は表示しません。ディスプレイに表示される矢印は、気圧が上昇または低下しているかどうかを示します。気圧計は1時間ごとに気圧を測定し、その値を直近3時間の気圧測定値と比較します。気圧の差が1ミリバールを超える

場合、矢印は上方向または下方向を指します。差が1ミリバール未満の場合、矢印は表示されません。

ステンレス、プラスチック製。単三乾電池2本使用(電池は付属していません)。大きさ: 直径 8 cm。

設置

- 窓ガラスの外側を汚れが完全になくなるようきれいにします。
- ディスクを取り付ける前に窓ガラスを完全に乾燥させ、きれいにしてください。
- 赤いテープをはがし、窓の外側の温度計/気圧計を設置したい位置に、リングの粘着面を密着させて固定します。テープ下の気泡を出すにはゆっくり押すようにしてください。一度窓へ取り付けたら、リングを動かすことはできません。

乾電池を挿入・交換するには

- 窓のリングから温度計/気圧計を取り外します。
- 図に示すように、黒のシリコンを取り外し、シリコンの背後にある4つの外側のネジを外します。
- 単三乾電池2本を挿入します。
- ネジとシリコンを元の位置に取り付けます。
- ディスプレイが室内を向くようにして、リングに温度計/気圧計を取り付けます。温度計/気圧計はマグネットで所定の位置に固定されます。

窓のそうじ

- 窓のリングから温度計/気圧計を取り外します。
- 通常どおり窓を磨きます。
- 窓をきれいにして乾燥させてから、温度計/気圧計を元の位置に戻します。

取り外し

- 窓のリングから温度計/気圧計を取り外します。
- 窓からマグネットリングを取り外します。
- 必要に応じて、ガラススクレーパーを使用して粘着剤を取り除きます。
- 適切な溶剤または洗剤で窓ガラスを拭きます。

別の位置へ温度計/気圧計を移動したい場合、新しいマグネットリングを別売りのアクセサリとしてお買いもとめいただけます。

注意: デジタル屋外温度計

温度計は、設置されている場所の温度を読み取ります。ガラスや窓ガラスに設置する屋外温度計はすべて、読み取り値が気温以外の要素にも影響を受ける場合があります。例えば、窓ガラスの厚みや断熱効果によっては、窓の内部からの熱によって温度計の数値が影響を受ける可能性があり、直射日光が当たる場所に設置した場合はさらにその影響が大きくなります。屋外の気温が低いほど、窓ガラスを通して伝わる放射熱が温度計の数値に与える影響は大きくなります。気温が -20°C を下回ると電池がなくなり、表示される数値にも影響が出ま

す。ディスプレイの数字が薄くなってきたら乾電池を交換してください。

廃棄方法

本製品は、電気・電子機器廃棄物に関する欧州連合指令2002/96/ECに従い分類されています。電気・電子機器廃棄物 (WEEE) は現行法に従って廃棄し、各部品はリサイクルするようにしてください。WEEE ラベル付きの電気・電子機器は、地方自治体のリサイクルセンターまでお持ち込みください。

電気・電子機器 (EEE) には、適切に廃棄されない場合、人体や環境へ悪影響を及ぼすような原料、コンポーネント、物質が含まれています。電気・電子機器には、バツのある車輪付きゴミ箱のマークがついています。バツのある車輪付きゴミ箱のマークは、WEEE廃棄物と一般家庭ゴミは必ず分別しなくてはならず、別で回収されなくてはならないことを意味しています。この目的のため、地方自治体は回収方法を確立しました。電気・電子機器廃棄物は家庭ゴミリサイクルセンターまたは認可のある処理施設 (AATF) に無料で持ち込むか、または直接各家庭から無料で回収されます。詳細は、お住まいの地域の自治体の環境計画担当者にお問い合わせください。



電気・電子機器を廃棄する場合、一般家庭ゴミと電気・電子機器廃棄物を一緒に捨てないようにしてください。WEEE廃棄物の廃棄による環境への影響を少なくし、WEEE廃棄物のリサイクルと再利用を増やすために、お住まいの地域の廃棄方法に従ってください。



eva solo

www.evasolo.com